

# TARIFS POUR LA LOCATION DE LA SALLE « L'ORÉE DES BOIS »

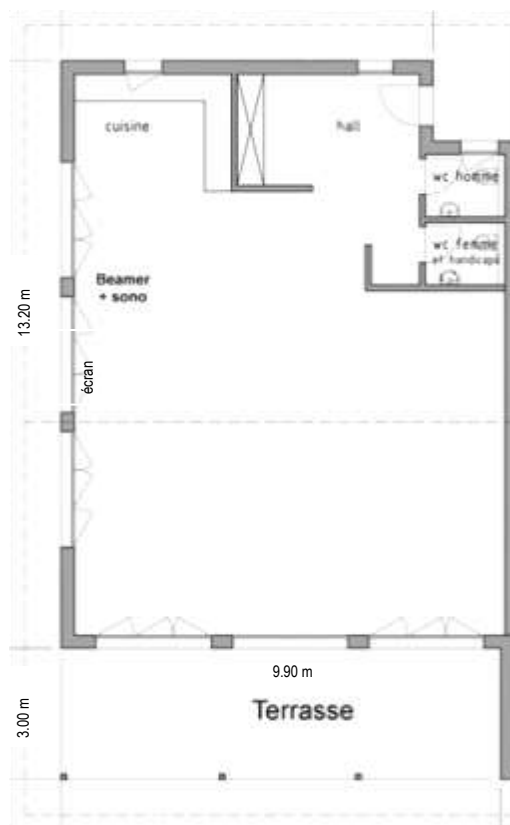
Centre forestier de la Montagne de Boudry

Si vous souhaitez réserver la salle « L'Orée des Bois », toutes les informations utiles, ainsi que le calendrier des réservations vous attendent sur [www.montagne-de-boudry.ch](http://www.montagne-de-boudry.ch).

## DISPOSITION DE LA SALLE



Intérieur : 10 tables et 50 chaises.



## TARIFS

<b>Semaine</b>				
	<b>Matin</b> (7h-12h) <i>(lundi au vendredi)</i>	<b>Après-midi</b> (12-18h) <i>(lundi au jeudi)</i>	<b>Soir</b> (18h-24h) <i>(lundi au jeudi)</i>	<b>Journée complète</b> <i>(= 3 plages horaires)</i>
<b>A</b> Écoles obligatoires *	<b>CHF 50.-</b>	<b>CHF 50.-</b>	<b>CHF 50.-</b>	<b>CHF 120.-</b>
<b>B</b> Autres utilisateurs	<b>CHF 100.-</b>	<b>CHF 100.-</b>	<b>CHF 100.-</b>	<b>CHF 250.-</b>
<b>Un supplément de CHF 50.-</b> sera demandé pour une location en semaine coïncidant avec un <b>jour férié NE</b> .				
<b>Week-end (y compris vendredi)</b>				
<b>C</b> <b>Vendredi</b> de 12h au samedi 10h				<b>CHF 400.-</b>
<b>D</b> <b>Samedi</b> de 10h au dimanche 10h				<b>CHF 400.-</b>
<b>E</b> <b>Dimanche</b> de 10h au lundi 7h				<b>CHF 400.-</b>
<b>Un supplément de CHF 50.-</b> sera demandé pour la réservation du <b>beamer</b> avec <b>sonorisation</b> .				

**Désistement :** en cas d'annulation moins de 20 jours avant la date de réservation, le 50% du montant de la location sera facturé.

\* **Gratuité** accordée pour les écoles obligatoires des communes récipiendaires du Prix Binding pour la forêt 2008, y compris le collège de CESCOLE; pour les institutions de formation forestière; pour les séances de travail des sections faune et nature du SFFN, ainsi que pour les partenaires financiers de la salle d'accueil « L'Orée des Bois » (service forestier de Boudry et Cortaillod, section forêt SFFN).